

Ключи от качества

Комплексная защита картофеля



syngenta®

www.syngenta.ru

©



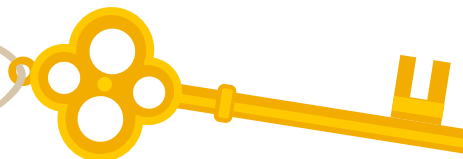


Картофелеводство в России непрерывно развивается. Сельскохозяйственные предприятия нашей страны ежегодно производят 6–7 млн т столового картофеля, до 1 млн т семенного картофеля и столько же идет на переработку. Импорт картофеля составляет около 500 тыс. т в год, а экспорт не превышает 100 тыс. т. Таким образом, современное картофелеводство в России ориентировано на удовлетворение потребностей внутреннего рынка. Перспективными направлениями картофельного бизнеса являются промышленная переработка, экспорт картофеля и продуктов его переработки, а также возрождение семеноводства картофеля.

Независимо от направления картофельного бизнеса, производители стремятся получить качественный картофель. Для достижения данной цели необходимо повышать эффективность имеющихся ресурсов. **Рост интенсификации** производства способствует увеличению урожайности и валового производства картофеля.

«Сингента», одна из ведущих компаний в сфере защиты семян и растений, предлагает сельхозпроизводителям применять свои научные разработки и инновационные решения в сфере растениеводства.

Надеемся, наша брошюра поможет вам найти **«ключи от качества»** и использовать их для достижения высоких урожаев и получения качественного продукта.



Меняет ваш взгляд на защиту картофеля

Высокотехнологичное решение для защиты картофеля от комплекса вредителей и болезней

- одновременная высокоэффективная защита как от болезней, так и от вредителей;
- длительный контроль широкого спектра заболеваний (ризиктониоза, серебристой парши, фузариоза, фомоза, альтернариоза, антракноза) и важнейших вредителей (проволочника, колорадского жука, тлей)
- здоровые проростки и равномерные всходы картофеля, не поврежденные болезнями и вредителями;
- удобство применения — два фунгицида + инсектицид теперь в одном препарате;
- экономия времени на смешивание препаратов и отсутствие необходимости проведения опрыскиваний против наземных вредителей в начале вегетационного периода;
- удобная жидкая препаративная форма;
- контроль окрашивания семенных клубней благодаря наличию красителя;
- снижение риска возникновения резистентности благодаря наличию двух фунгицидных действующих веществ из различных химических классов;
- иммунное действие — откладывает старт развития фитофтороза в среднем на 7 дней.



Действующие вещества	Объект	Норма расхода препарата, л/т	Норма расхода рабочей жидкости, л/т	Способ, время, особенности применения препарата	Сроки ожидания (кратность обработок), дни
тиаметоксам 262,5 г/л + флудиоксонил 25 г/л + дифеноконазол 25 г/л	Ризиктониоз, серебристая парша, антракноз, фузариоз	0,4	До 10,0	Предпосадочная обработка клубней	– (1)
			80–100 л/га	Обработка клубней при посадке	

 **Юниформ®**



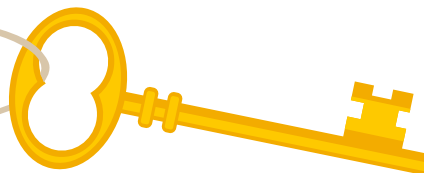
Привеите здоровье вашему урожаю!

Двухкомпонентный системный фунгицид для защиты от комплекса корневых и клубневых гнилей на картофеле и овощных культурах

- высокая эффективность благодаря уникальному механизму действия и специально разработанной препаративной форме для почвенного внесения;
- отличное системное действие позволяет полностью защищать не только корневую систему, но и прикорневую часть растения;
- широчайший спектр подавляемых патогенов;
- самые эффективные действующие вещества для внесения в почву при посадке;
- готовое антрирезистентное решение благодаря двум действующим веществам из разных классов;
- качественный урожай, свободный от болезней.



Действующие вещества	Объект	Норма расхода препарата, л/га	Норма расхода рабочей жидкости, л/га	Способ, время, особенности применения препарата	Сроки ожидания (кратность обработок), дни
азоксистробин 321,7 г/л + мефеноксам 123,7 г/л	Ризоктониоз, серебристая парша, антракноз, фузариоз	1,3–1,5	80–200	Опрыскивание почвы при посадке клубней	60 (1)



Райское изобилие!

Биологическое удобрение последнего поколения, биостимулятор роста растений

- обладает самой высокой концентрацией аминокислот и пептидов;
- активирует ферментативную систему, улучшая поглощение и усвоение макро- и микроэлементов активизирует деление клеток;
- регулирует водный баланс, помогая растению преодолеть стрессы, вызванные градом, засухой, заморозками, болезнями и вредителями, химическими препаратами, засолением почвы;
- в смеси с СЗР и росторегуляторами способствует проникновению в растение гормонов, фунгицидов, инсектицидов и гербицидов, повышая их селективность и эффективность;
- увеличивает урожайность за счет формирования большего количества завязей;
- оказывая физиологическое действие, улучшает качество урожая — выровненность клубней, состояние кожуры.



Действующие вещества	Норма расхода препарата, л/га	Норма расхода рабочей жидкости, л/га	Способ, время, особенности применения препарата
аминокислоты и пептиды 62,5%	1,0–2,0	200–400	Некорневая подкормка 2–3 раза в течение сезона: при высоте растений 15 см, в начале клубнеобразования, через 15 дней после последней подкормки



Работает там, где другие бессильны

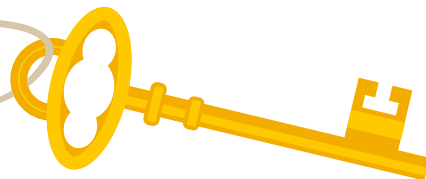
Решительный удар по сорнякам, не поддающимся контролю традиционно используемыми гербицидами!

- уникальный спектр — эффективно подавляет подмаренник цепкий и паслен черный, слабо контролируемые другими традиционно используемыми гербицидами;
- мягкий по отношению к культуре — отсутствие фитотоксичности;
- возможность использования на всех сортах картофеля различного назначения (столовом, семенном, для переработки) и на всех типах почв;
- расширенный спектр контролируемых сорняков при применении в баковых смесях с препаратами на основе других действующих веществ (метрибузин, римсульфурон);
- смягчение фитотоксичности метрибузина за счет применения в более низкой норме расхода в составе баковой смеси с БОКСЕР®; отсутствие ограничений в севообороте и отрицательного действия на последующие культуры (овощные, зерновые, подсолнечник и др.)



Действующие вещества	Объект	Норма расхода препарата, л/га	Норма расхода рабочей жидкости, л/т	Способ, время, особенности применения препарата	Сроки ожидания (кратность обработок), дни
просульфокарб 800 г/л	Однолетние двудольные и некоторые злаковые сорняки	3,0–5,0	200–300	Опрыскивание почвы до всходов культуры	60 (1)

 **Ридомил® Голд МЦ**



Двойная надежность, проверенная временем!

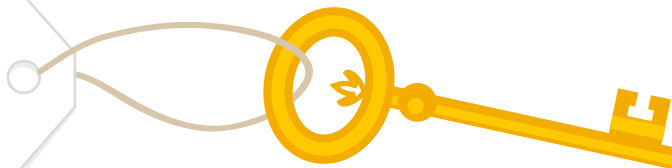
Комбинированный фунгицид для защиты картофеля, овощных культур и винограда от комплекса болезней

- здоровые растения даже в условиях высокого риска развития болезни;
- максимальный контроль инфекции в период активного роста и развития культуры;
- длительная защита всего растения, включая необработанные части — новый прирост листа, точку роста, стебель, клубни картофеля;
- здоровый, не поврежденный фитофторозом и альтернариозом урожай картофеля.



Действующие вещества	Объект	Норма расхода препарата, кг/га	Норма расхода рабочей жидкости, кг/га	Способ, время, особенности применения препарата	Сроки ожидания (кратность обработок), дни
манкоцеб 640 г/кг + мефеноксам 40 г/кг	Фитофтороз, альтернариоз	2,5	300–500	Опрыскивание в период вегетации	14 (3)

 Ревус® Топ



И один в поле воин!

Системно-трансламинарный фунгицид широкого спектра действия для защиты картофеля и томата от фитофтороза и альтернариоза

- надежный контроль фитофтороза, и альтернариоза;
- комбинация двух самых эффективных в своих классах действующих веществ.

Мандипропамид

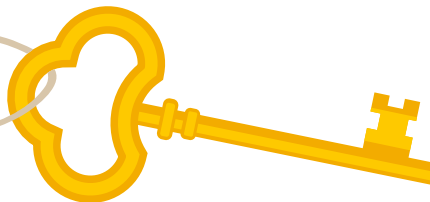
- обладает профилактическим и лечебным эффектом в борьбе с фитофторозом благодаря трансламинарной активности;
- закрепляется в восковом налете листа, обеспечивая максимальную защиту против заражения фитофторозом.

Дифеноконазол

- быстро распространяется по всему растению и уничтожает возбудителя альтернариоза благодаря своей системности;
- высокая устойчивость к смыванию (через 1 час после нанесения);
- защищает урожай даже в условиях, благоприятных для распространения болезни.



Действующие вещества	Объект	Норма расхода препарата, л/га	Норма расхода рабочей жидкости, л/га	Способ, время, особенности применения препарата	Сроки ожидания (кратность обработок), дни
мандипропамид 250 г/л + дифеноконазол 250 г/л	Фитофтороз, альтернариоз	0,6	200–300	Опрыскивание в период вегетации: первое — профилактическое, последующее — с интервалом в 7–14 дней	14 (2)



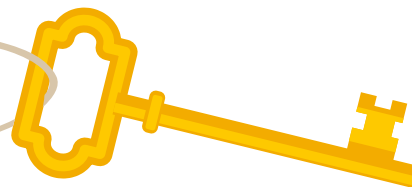
Блокирует и побеждает!

Высокоэффективный трансламинарный фунгицид для защиты картофеля и овощных культур от заболеваний, вызываемых оомицетами

- обеспечивает гарантированную эффективность против фитофтороза, независимо от погодных условий;
- успешно применяется даже при высокой интенсивности полива и обильных осадках благодаря совершенной дождеустойчивости (уже через 1 час после опрыскивания);
- сохраняет растения здоровыми в течение длительного времени;
- способствует получению стабильных урожаев качественного картофеля не поврежденных фитофторозом;
- улучшает показатели хранения картофеля и овощной продукции.



Действующие вещества	Объект	Норма расхода препарата, л/га	Норма расхода рабочей жидкости, л/га	Способ, время, особенности применения препарата	Сроки ожидания (кратность обработок), дни
мандипропамид 250 г/л	Фитофтороз	0,6	200–400	Опрыскивание в период вегетации: первое — профилактическое, последующие — с интервалом в 7–14 дней	5 (4)



Правильный фунгицид в правильное время!

Уникальный контактный фунгицид профилактического действия для защиты картофеля от фитофтороза

- сокращает до минимума риск раннего проявления фитофтороза в поле в условиях, благоприятных для развития болезни;
- сохраняет растения здоровыми в период всходов;
- обеспечивает получение неповрежденных фитофторозом клубней в период уборки и во время хранения при условии своевременного применения;
- способствует снижению возможного заражения клубней вторичной инфекцией из-за поражения фитофторозом (бактериальными, сухими и смешанными гнилями);
- обладает высокой устойчивостью к смыванию: гарантирует стабильную защиту картофеля в условиях полива и выпадения осадков.



Действующие вещества	Объект	Норма расхода препарата, л/га	Норма расхода рабочей жидкости, л/га	Способ, время, особенности применения препарата	Сроки ожидания (кратность обработок), дни
флуазинам 500 г/л	Фитофтороз, альтернариоз	0,3–0,4	200–500	Опрыскивание картофеля в период вегетации: первое — в фазе смыкания рядков, последующие — с интервалом в 7–10 дней	7 (4)



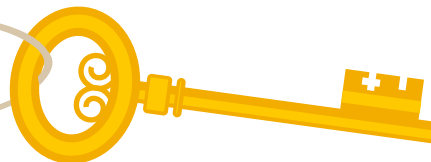
Универсальный помощник

Инсектицид широкого спектра действия для защиты многолетних насаждений, картофеля и овощных культур

- готовый препарат, не требует смешивания;
- подавляет практически всех насекомых-вредителей;
- контроль тлей и цикад – переносчиков вирусов и фитоплазмы;
- высокая дождеустойчивость уже через час после обработки;
- нет температурной зависимости;
- длительная и надежная защита от комплекса почвенных вредителей при почвенном использовании.



Действующие вещества	Объект	Норма расхода препарата, л/га	Норма расхода рабочей жидкости, л/га	Способ, время, особенности применения препарата	Сроки ожидания (кратность обработок), дни
тиаметоксам 200 г/л + хлорантранилипрол 100 г/л	Проволочники, колорадский жук, тли	0,7–0,8	100–120	Опрыскивание дна борозды во время посадки	50 (1)
	Колорадский жук, тли, цикадки	0,2	200–400	Опрыскивание в период вегетации	14 (2)



Новый стандарт в десикации

Удобная формуляция позволяет эффективно решать проблему быстрой уборки и сохранять качество выращенного урожая.

- более концентрированная формуляция дикват-иона;
- быстрое действие: уборка культуры может производиться уже через 5-7 дней после обработки, предупреждая развитие грибковых заболеваний;
- благодаря дополнительным адьювантам действующее вещество быстро проникает внутрь растения;
- высокая дождеустойчивость уже через 15-30 минут после обработки;
- контактный десикант не проникает в зародыш семени, действие проявляется в тканях паренхимы.



Культура	Действующие вещества	Объект	Норма расхода препарата, л/га	Норма расхода рабочей жидкости, л/га	Способ, время, особенности применения препарата	Сроки ожидания (кратность обработок), дни
Картофель продовольственный	дикват-ионы, 200 г/л	Однолетние двудольные и злаковые сорные растения	1,0–2,0	200–300	Опрыскивание вегетирующих сорных растений за 2–3 дня до появления всходов картофеля.	– (1)
Картофель (продовольственный и семенной)		Десикация	1,2–1,8	200–300	Обработка ботвы картофеля в период окончания формирования клубней и огрубления кожуры.	– (1)
Картофель, сильно облиственные сорта (продовольственный и семенной)			1,2–1,8	200–300	Обработка ботвы картофеля в период окончания формирования клубней и огрубления кожуры. Интервал между обработками 3–5 дней.	– (2)

Наименования продуктов и брендов, отмеченные знаком ®, рамка «Альянс» и символ «Росток» — зарегистрированные торговые марки Группы компаний «Сингента». Настоящий материал содержит сведения общего характера. Перед применением продукции внимательно прочитайте инструкцию, прилагаемую к упаковке. Товар сертифицирован. Копирование и воспроизведение материала (полностью или частично) без разрешения правообладателя запрещено. Все права защищены. © «Сингента», 2018.

Телефон горячей линии агрономической
поддержки «Сингенты»: **8 800 200-82-82**

syngenta®
www.syngenta.ru