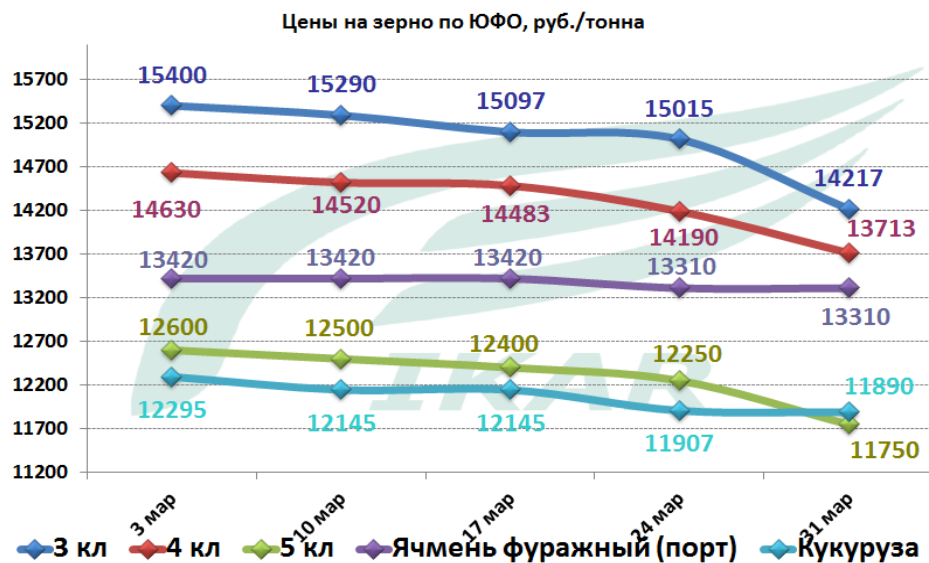




Российский рынок. Еженедельный обзор. 05.04.2023

Экспорт российского зерна в марте показал близкий к историческим максимумам результат – 6ММТ, который может повториться и в апреле. Экспортные цены после непродолжительной попытки повышения снова «откатились» на уровень 273-275USD/тонна с поставками во второй половине апреля-мае. Цены внутреннего рынка повсеместно снижаются по тем же причинам. Погодные условия также пока в целом благоприятны на всей территории РФ и не оказывают поддержку ценам на зерно. Однако, ожидаемое постепенное снижение экспортных пошлин от недели к неделе, которое будет происходить по мере исполнения старых дорогих контрактов, а также новый виток девальвации рубля теоретически могут позволить экспортерам несколько повышать закупочные цены в перспективе в случае необходимости выполнения горящих контрактов.

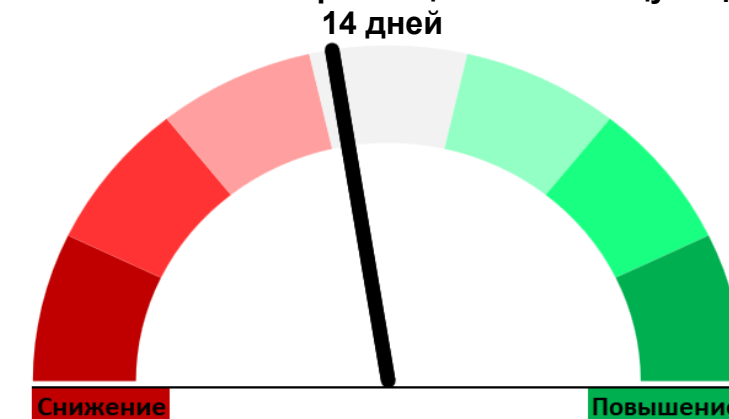
Индекс ИКАР цен на зерно в ЮФО, СРТ, руб/тонна с НДС



Экспортные цены СРТ в портах, руб/т без НДС

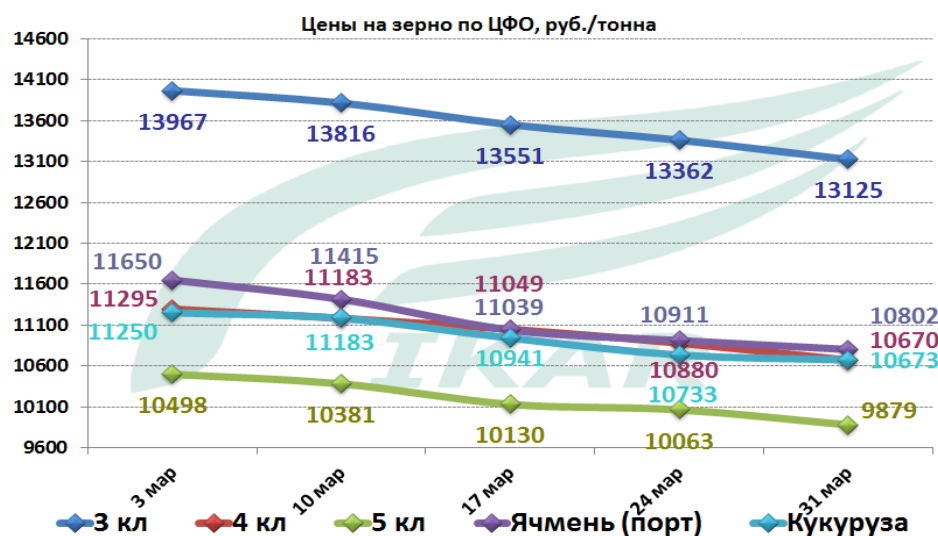
Товар	класс/качество	Базис	Изм. за			
			04.04.23	неделю	месяц	за год
Пшеница	пр. 13,5%	СРТ Ново	13 700	↓ -500	↓ -1100	↓ -4300
Пшеница	пр. 12,5%	СРТ Ново	13 300	↓ -600	↓ -1200	↓ -4700
Пшеница	пр. 11-12,0%	СРТ Ново	13 100	↓ -500	↓ -1100	↓ -4900
Пшеница	пр. > 14,5%	СРТ Азов	14 000	↓ -150	↓ -650	↓ -3200
Пшеница	пр. 13,5-14,0%	СРТ Азов	13 000	⇒ 0	↓ -550	↓ -3800
Пшеница	пр. 12,5%	СРТ Азов	12 000	↓ -50	↓ -350	↓ -4800
Пшеница	пр. 11-12,0%	СРТ Азов	11 700	⇒ 0	↓ -300	↓ -5100
Пшеница	пр. <10,5%	СРТ Азов	11 000	↓ -100	↓ -300	↓ -5800
Ячмень	фураж	СРТ Ново	12 050	↓ -50	↓ -150	↓ -5450
Ячмень	фураж	СРТ Азов	10 750	↓ -50	↓ -50	↓ -6050
Кукуруза	фураж	СРТ Ново	12 650	↓ -50	↓ -950	↓ -4650
Кукуруза	фураж	СРТ Азов	12 300	⇒ 0	⇒ 0	⇒ 0

Вероятность снижения/роста цен на пшеницу в ЦФО на 14 дней

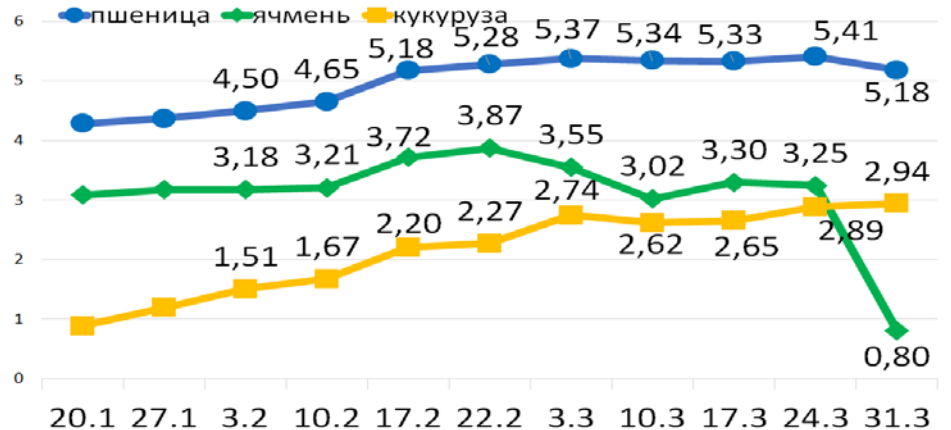


В ближайшей перспективе вероятность снижения внутреннего рынка пшеницы достаточно высока. Однако, к концу месяца возможно замедление темпов снижения, стагнация и даже коррекция вверх.

Индекс ИКАР цен на зерно в ЦФО, СРТ, руб/тонна с НДС

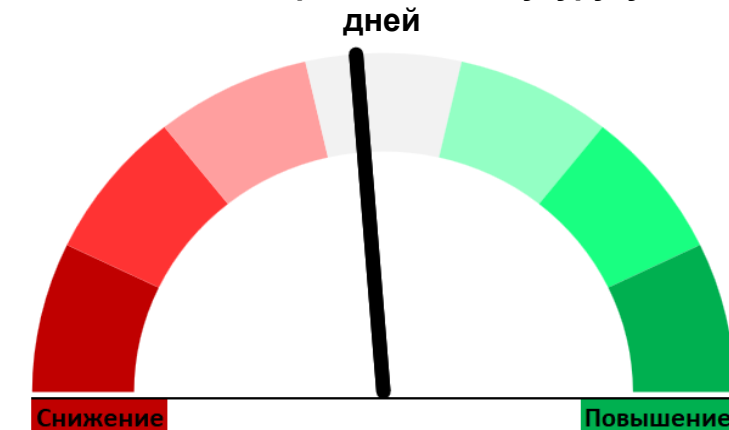


Экспортные пошлины на зерно, тыс.руб/тонна



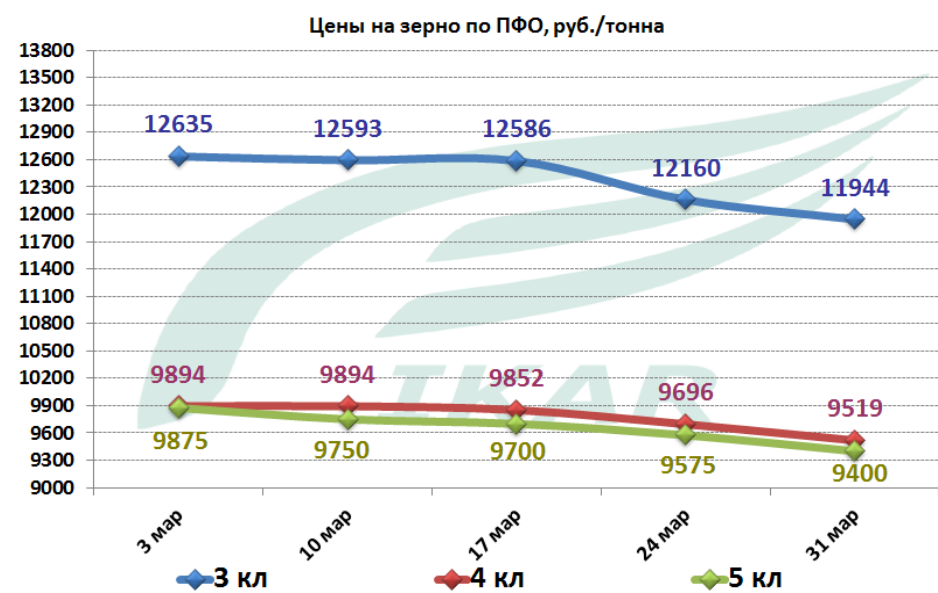
Пошлина на ячмень обвалилась из-за того, что новые контракты на глубокой воде отсутствуют, и в расчет индекса FOB принимаются контракты на малой воде, которые дешевле.

Вероятность снижения/роста цен на кукурузу в ЦФО на 14 дней

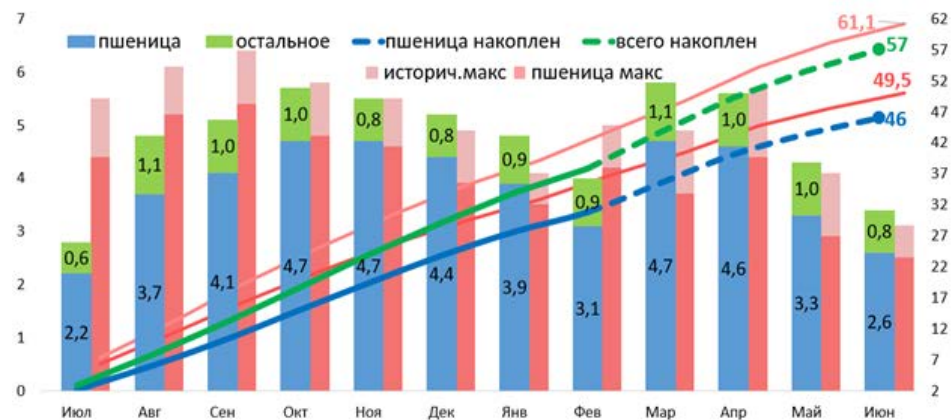


Рынок кукурузы будет находиться под влиянием фактора внешнего спроса, который пока неактивен. В случае активизации закупок экспортерам в мае вероятно повышение цен. Пока стагнация.

Индекс ИКАР цен на зерно в ПФО, СРТ, руб/тонна с НДС



Темпы вывоза зерна из РФ, ММТ



При сохранении текущих темпов вывоза целевые показатели сезонного экспорта 46ММТ пшеницы и 57ММТ всех зерновых уже представляются вполне достижимыми, а, возможно, даже и несколько пессимистичными.

Важно:

- Перевозки зерна по железной дороге в марте составили 2,8ММТ (2,4ММТ в феврале 2023г и 1,8ММТ в марте 2022г.). В т.ч. перевозки на экспорт по железной дороге насчитывали 2,2ММТ (1,8ММТ в феврале), что на 1,0ММТ выше прошлогодних показателей. Суммарные отправки зерновых грузов по жд в направлении экспортных базисов в июле-марте составили 14,7ММТ, в сравнении с 11,1ММТ годом ранее (17ММТ в июле-марте 2020/21). Внутренние перевозки с начала сезона составили 5,6ММТ, в сравнении с 6,6ММТ годом ранее, а всего в июле-марте было «поставлено на вагоны» 20,1ММТ зерновых грузов, в сравнении с 17,7ММТ годом ранее и 23,5ММТ в сезоне 2020/21.
- На 4 апреля яровой сев проведен на площади 1291 тыс. га (1048 тыс.га годом ранее). Сев зерновых выполнен на 2,7% от плана или на 802 тыс.га площадей (637 тыс.га), пшеницы яровой посеяно 26,6 тыс.га (из запланированных к севу 13010 тыс.га), ячменя – 287 тыс.га (3,1% от 7691 тыс.га). Годом ранее сев пшеницы был выполнен на 12 тыс.га и ячменя – 209 тыс. га. Подкормка озимых проведена на площади 9,9 млн. га, или 56% из посеянных 17,8млн. га. Годом ранее на ту же дату было подкормлено 7,1 млн. га озимых из посеянных 18,2 млн.га