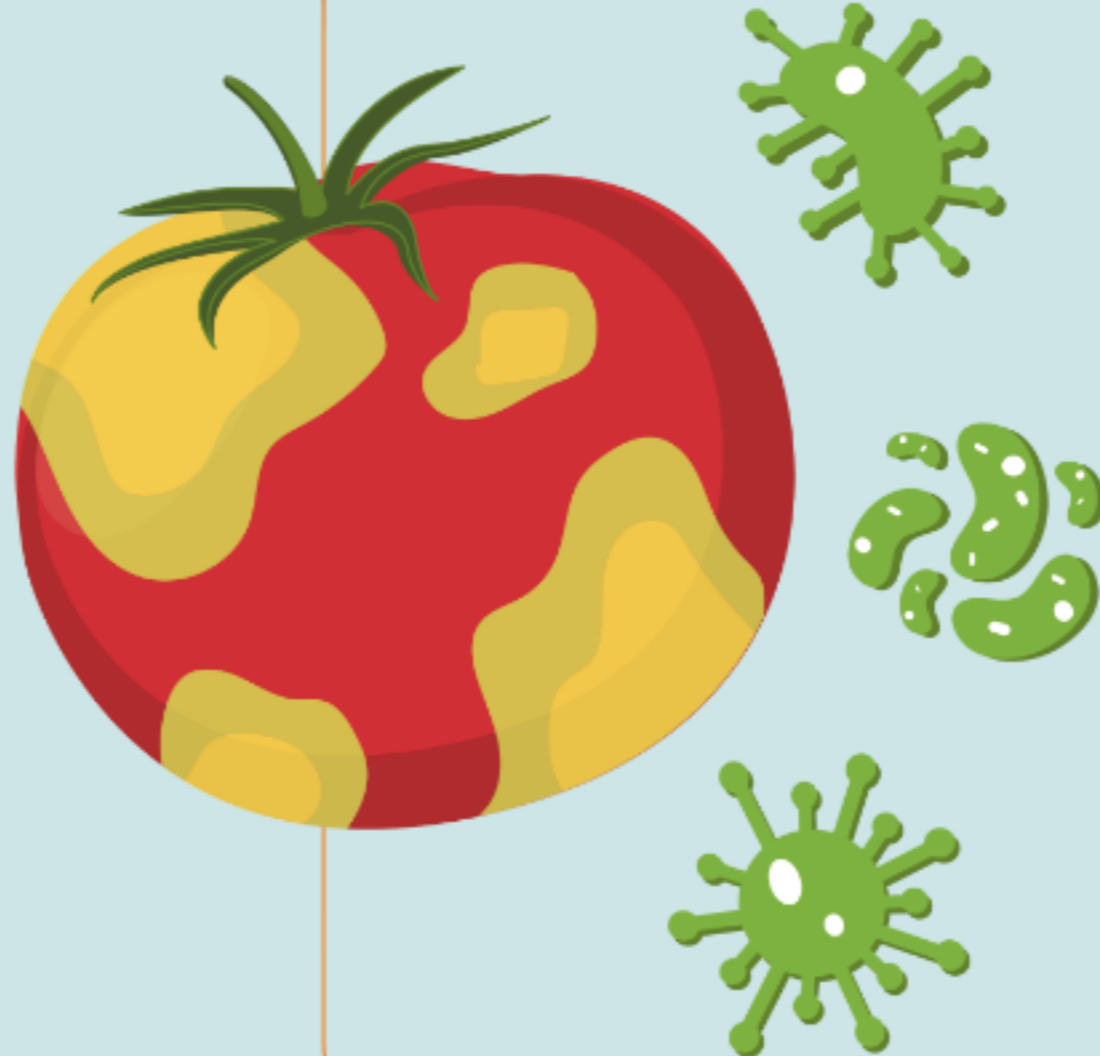


ЗАЩИТИТЕ СВОИ ТОМАТЫ ОТ ВИРУСА TOBRFV

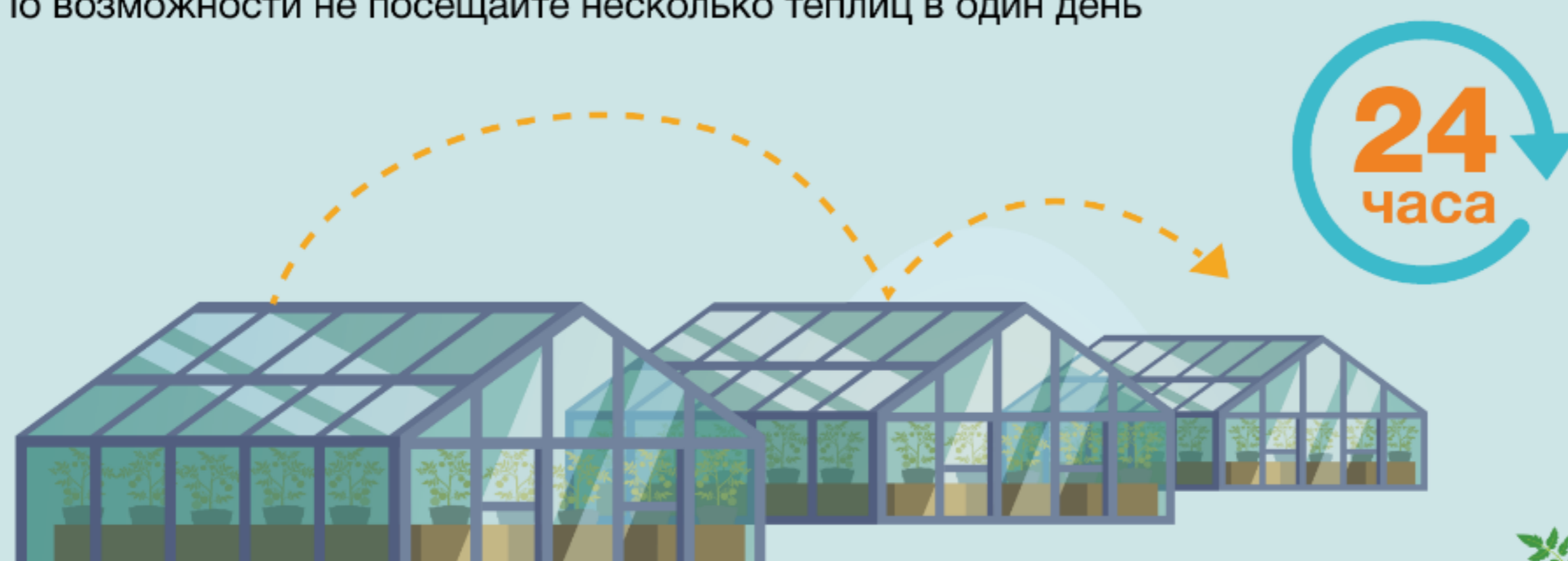
ToBRFV является высококонтагиозным вирусом томатов. Узнайте, как ограничить распространение вируса ToBRFV.



ToBRFV
Вирус коричневой морщинистости плодов томата

РЕКОМЕНДАЦИИ ДЛЯ РАБОТЫ В ТЕПЛИЦАХ И НА ПОЛЕВЫХ УЧАСТКАХ

- Ограничивайте размер групп посетителей теплиц. По возможности не посещайте несколько теплиц в один день

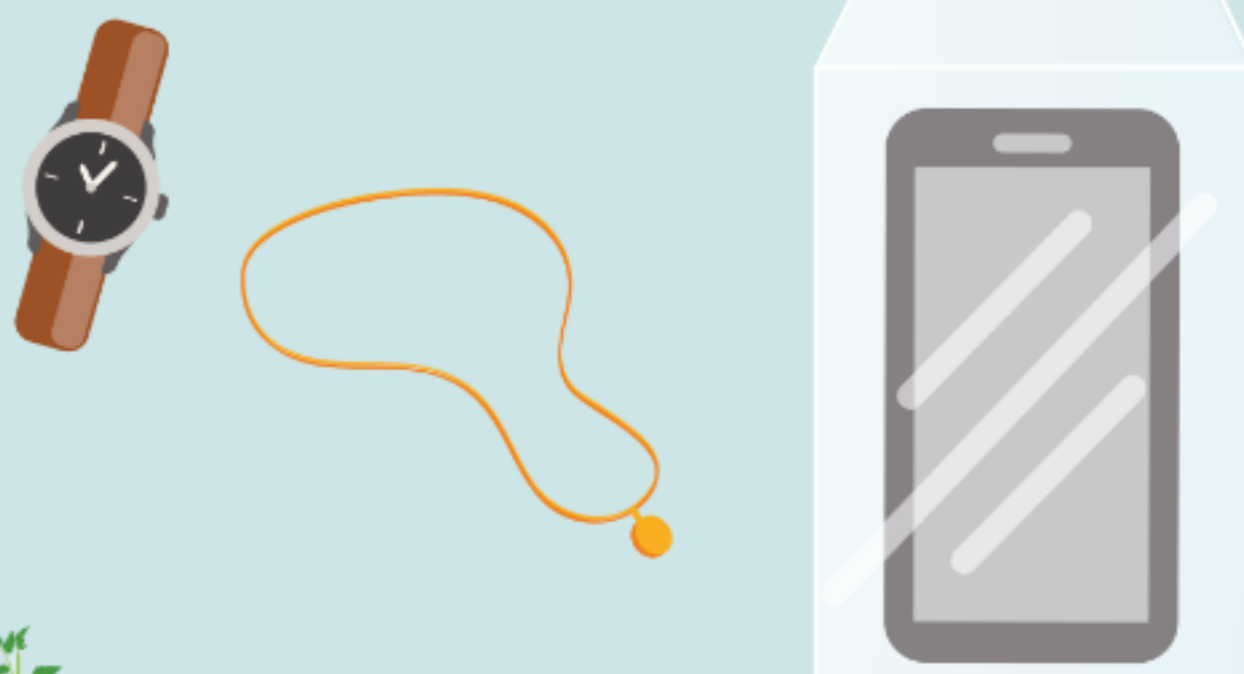
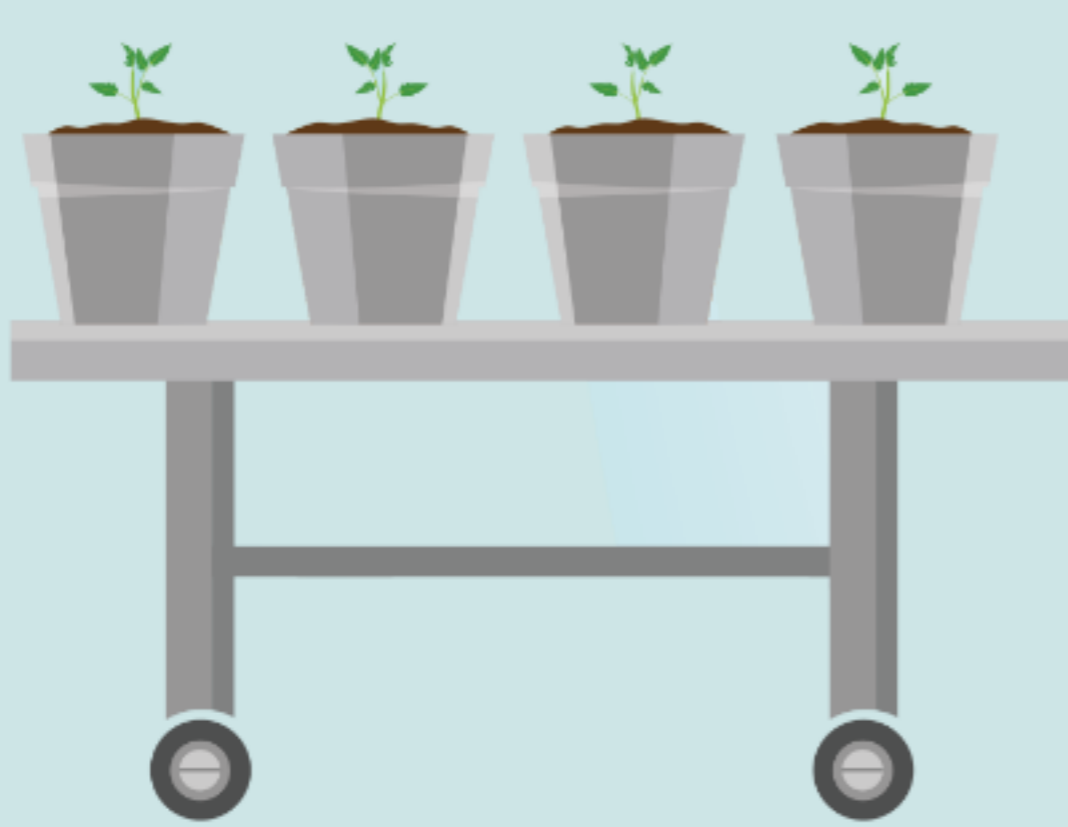


- Избегайте посещения теплиц на этапе выращивания молодых растений, если в тот же день вы были в теплице, где ещё не убран предыдущий урожай.
- При входе в теплицу вытирайте ноги о дезинфицирующий коврик или очищайте обувь на станции очистки.



- Мойте руки при перемещении из одной теплицы в другую перед входом в теплицу и сразу после входа в неё. Используйте эффективные дезинфицирующие средства (против вирусов используйте дезинфицирующее средство на белковой основе, против бактерий – средство на спиртовой основе).

- При перемещении между теплицами протирайте очки спиртовой салфеткой. Не приносите с собой и не носите на себе аксессуары или украшения в теплице.



- Храните телефоны в полиэтиленовых пакетах и меняйте пакеты при перемещении из одной теплицы в другую. Не вынимайте телефоны из пакетов, даже при получении входящего звонка.
- Прикасаться к растениям необходимо только в перчатках, используйте новые перчатки для каждого растения. При утилизации перчаток снимайте их от запястья так, чтобы они оказались вывернутыми наизнанку.

- Не переносите томаты или перец из одной теплицы в другую. Убедитесь в том, что все посетители и работники осведомлены о санитарно-гигиенических мерах в случае выявления новой или возможной инфекции.



ПРИ РАБОТЕ С ИНФИЦИРОВАННЫМ РАСТИТЕЛЬНЫМ МАТЕРИАЛОМ ИЛИ НА ПОТЕНЦИАЛЬНО ИНФИЦИРОВАННЫХ УЧАСТКАХ

- Стирайте или утилизируйте рабочую одежду после работы в теплице. Убедитесь в том, что одноразовая защитная одежда действительно утилизируется и не используется повторно.



- Растительный материал, перчатки, почвенный субстрат или другие предметы, которые вступали в контакт с инфицированным или потенциально инфицированным растением, следует дезинфицировать или утилизировать в закрытых мешках или контейнерах.



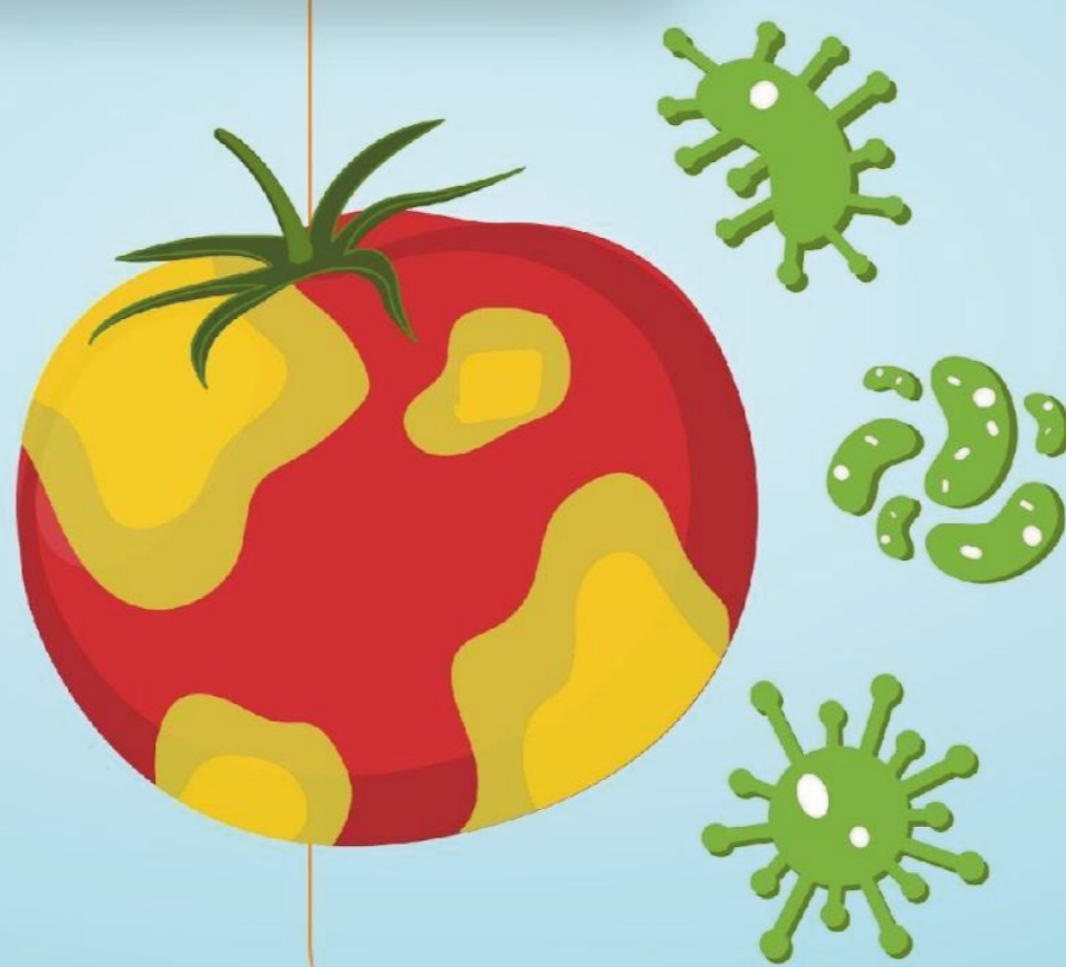
- Для определения возможного инфицирования растений проводите лабораторные испытания.

Узнайте больше о профилактике против вируса ToBRFV
www.syngentavegetables.com/ToBRFV



ЗАЩИТИТЕ СВОИ ТОМАТЫ ОТ ВИРУСА TOBRFV

ToBRFV является высококонтагиозным вирусом томатов. Узнайте, как ограничить распространение вируса ToBRFV.



ToBRFV
Вирус коричневой морщинистости плодов томата