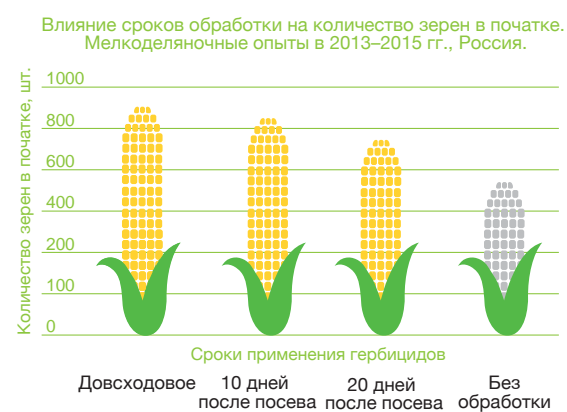
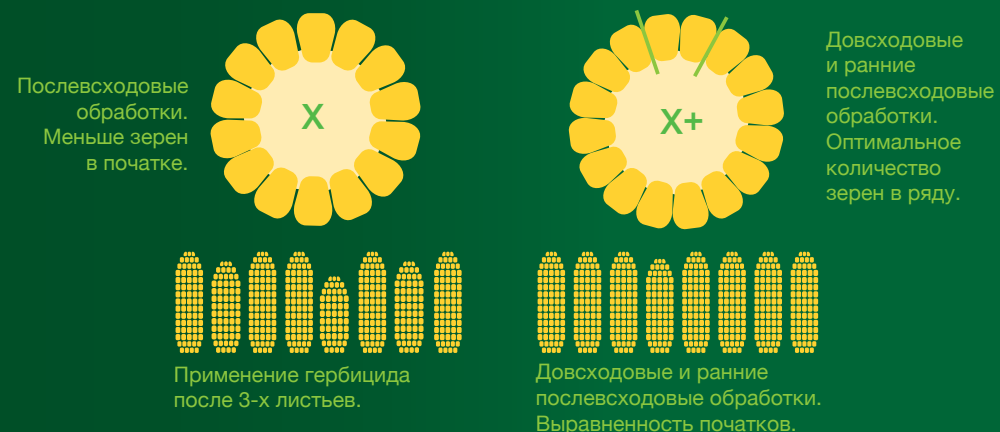


Уменьшение количества зерен в початке

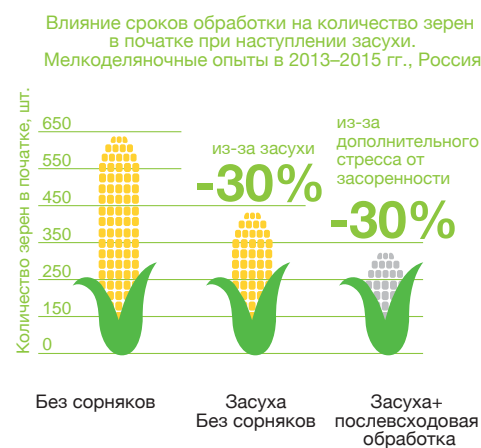
Борьба с сорняками с самого начала обеспечивает закладку початков, которые отличаются однородностью по длине, количеству зерен в початке, вследствие чего растения имеют высокую урожайность.



Влияние засоренности на стрессоустойчивость

Сорная растительность формирует для растений стрессовую ситуацию, результатом которой является снижение количества зерен. Дополнительный стресс (например, засуха) будет усиливать этот эффект.

Стрессовые ситуации могут накладываться, но борьба с сорняками на ранних стадиях помогает кукурузе выдерживать периоды дополнительных стрессовых ситуаций.



Преимущества гербицида ЛЮМАКС®



Люмакс®

ЛЮМАКС® — уникальный гербицид для защиты кукурузы, позволяющий контролировать при почвенном применении однолетние сорняки — как злаковые, так и двудольные: Щирица, Марь белая, Щетинник, Амброзия, Дурнишник.

Паспорт гербицида ЛЮМАКС®

Состав	375 г/л С-метолахлора + 125 г/л тербутилазина + 37,5 г/л мезотриона
Механизм действия	Довсходовый и раннепослеуборочный селективный гербицид
Культуры	Кукуруза
Норма внесения	3,0–4,0 л/га
Преп. форма	Суспензионная эмульсия
Упаковка	20 л.

Регламенты применения

Культура	Норма расхода, л/га	Вредный объект	Способ и сроки применения
Кукуруза	3,0–4,0	Однолетние злаковые и двудольные сорняки	Опрыскивание почвы до посева, до всходов или после всходов культуры (до фазы 3-го листа). Расход рабочей жидкости — 200–300 л/га

® Зарегистрированный торговый знак группы компаний «Сингента». Настоящий материал содержит сведения общего характера — перед применением внимательно прочитайте инструкцию, прилагаемую к упаковке. Товар сертифицирован. 2016 06/RU

ИЗБЕГАЙТЕ
УБЫТКОВ

НАЧИНАЙТЕ
РАНЬШЕ!

syngenta®

syngenta®
www.syngenta.ru

Ранний контроль сорняков

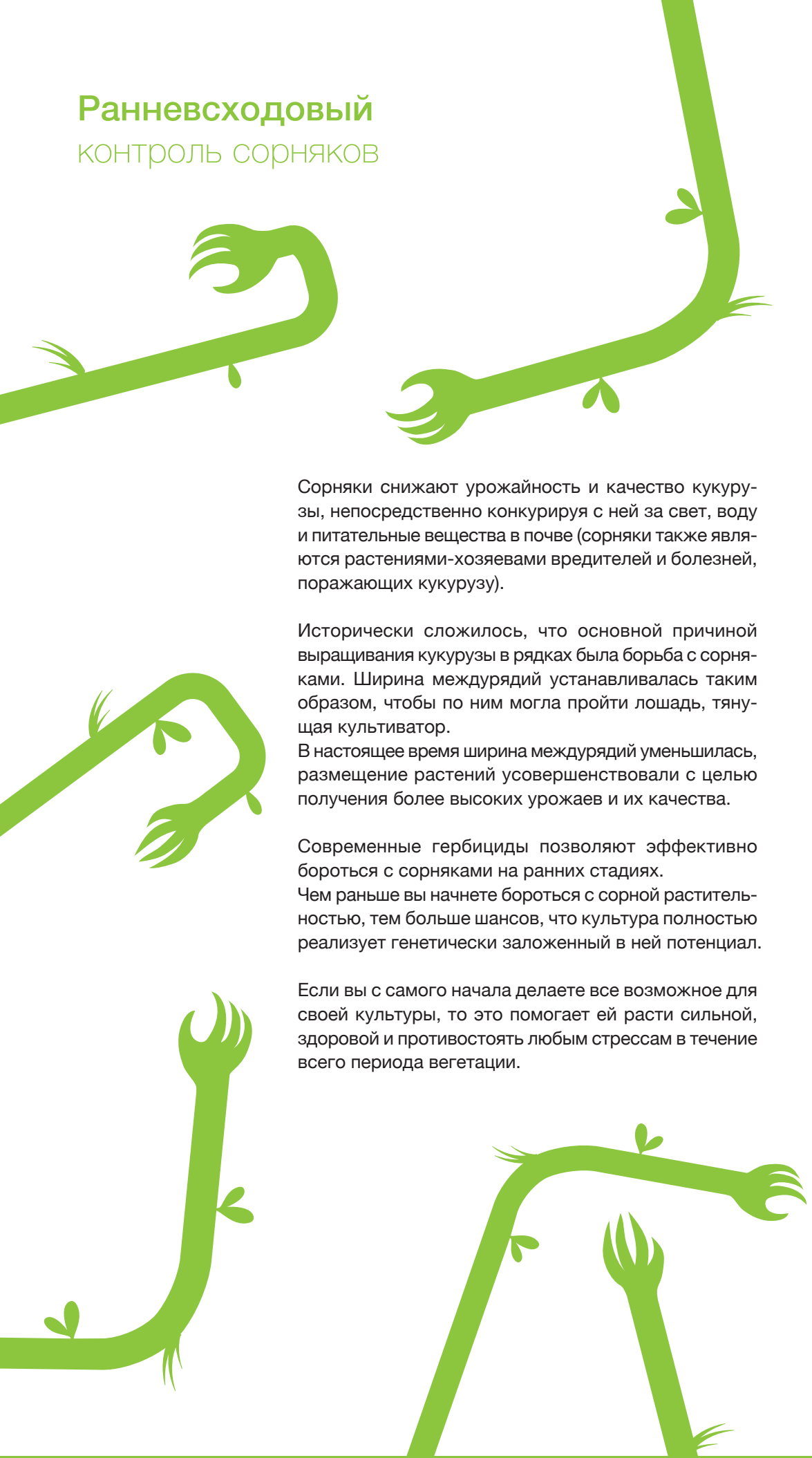
Для сохранения биологического потенциала урожайности кукурузы необходим ранний контроль сорняков.

syngenta®

ООО «Сингента»
тел.: + 7 495 933 77 55
факс: + 7 495 933 77 56

Россия, 115114,
г. Москва, ул. Летниковская,
д. 2, стр. 3

Ранневсходовый контроль сорняков



Сорняки снижают урожайность и качество кукурузы, непосредственно конкурируя с ней за свет, воду и питательные вещества в почве (сорняки также являются растениями-хозяевами вредителей и болезней, поражающих кукурузу).

Исторически сложилось, что основной причиной выращивания кукурузы в рядках была борьба с сорняками. Ширина междурядий устанавливалась таким образом, чтобы по ним могла пройти лошадь, тянущая культиватор.

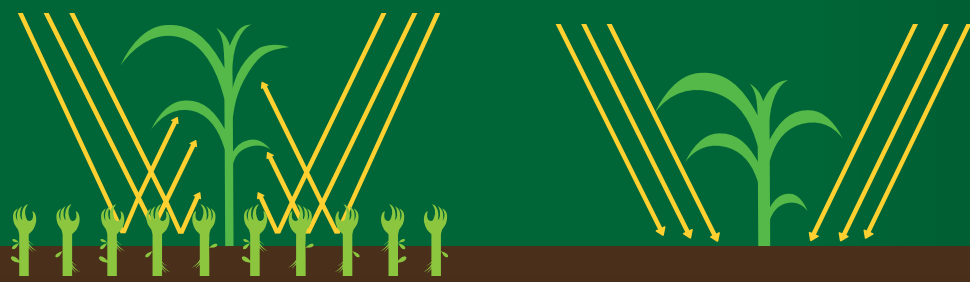
В настоящее время ширина междурядий уменьшилась, размещение растений усовершенствовали с целью получения более высоких урожаев и их качества.

Современные гербициды позволяют эффективно бороться с сорняками на ранних стадиях. Чем раньше вы начнете бороться с сорной растительностью, тем больше шансов, что культура полностью реализует генетически заложенный в ней потенциал.

Если вы с самого начала делаете все возможное для своей культуры, то это помогает ей расти сильной, здоровой и противостоять любым стрессам в течение всего периода вегетации.

Защитная реакция кукурузы

Сорняки поглощают фотосинтетически активный солнечный свет и отражают лучи длинного красного спектра на кукурузу. Фитохромы растений кукурузы фиксируют наличие сорняков по изменению соотношения ультракрасного диапазона светового спектра и запускают необратимый механизм изменения модели роста.



Засоренная сорняками среда

Без сорняков

Последствия засорения на ранних этапах

Симптомы «избегания затенения»:

- Перераспределение площади листьев
- Изменение распределения сухого вещества
- Нарушение ориентации листьев
- Деформация корневой системы



Кукуруза: вид сверху «с сорняками»

Кукуруза: вид сверху «без сорняков»

В засоренных условиях:

- Смыкание рядков задерживается;
- Кукуруза получает отраженный от сорняков ультрафиолет;
- Листья культуры не перекрывают междурядья, а размещаются вдоль рядка.

В условиях «без сорняков»:

- Кукуруза поглощает «активный свет»;
- Листья перекрывают междурядья.

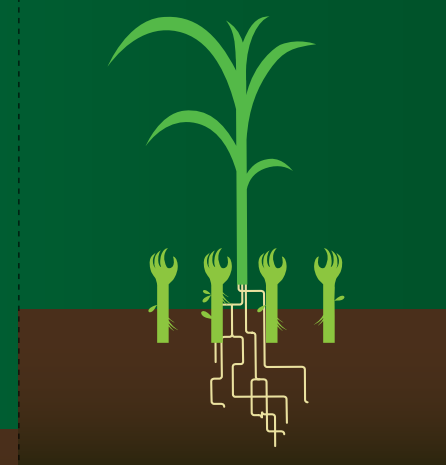
Последствия засорения на ранних этапах

В условиях засоренности корни кукурузы и сорняков соревнуются за почвенное пространство, и культура образует слабую корневую систему.

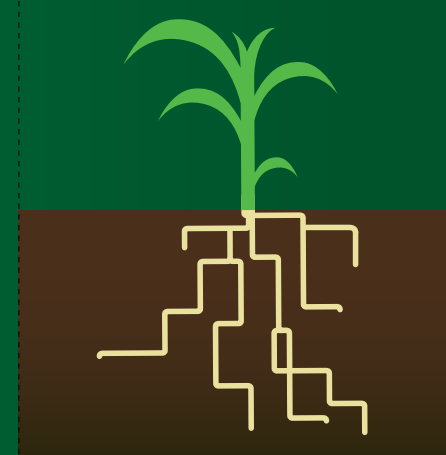
Меньший объем корневой системы означает меньшую способность растения поглощать воду, особенно, находящуюся на поверхности почвы.

Меньшая способность к поглощению воды означает, что растение будет испытывать ее недостаток в засушливых условиях.

В хороших условиях кукуруза лучше выдерживает засуху, так как может более эффективно использовать воду при ее недостатке.



Засоренная сорняками среда

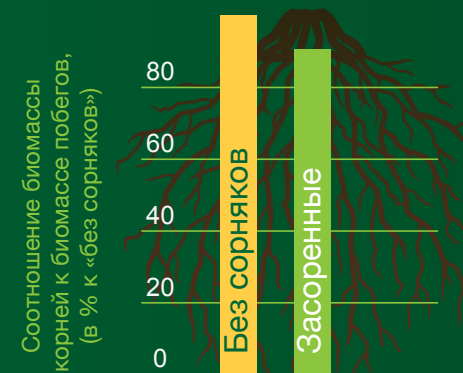


Без сорняков

Фаза обработки 6-й лист

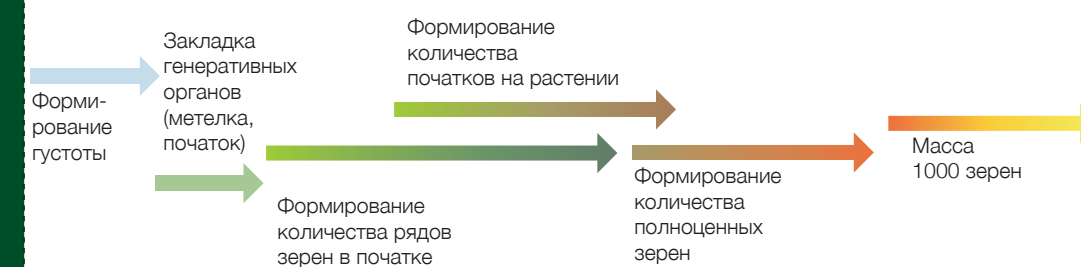
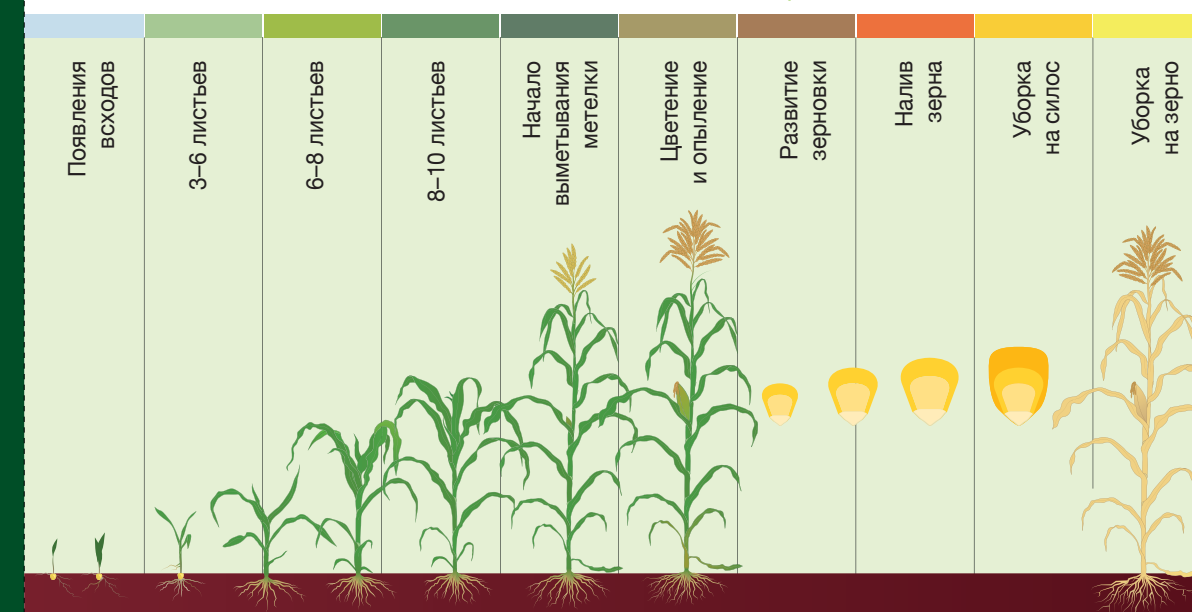


Фаза обработки 3-й лист



Удлиненные побеги и меньшая по объему корневая система, т.е. формируется непропорционально развитое растение.

Закладка генетического потенциала урожайности формируется на ранних этапах развития кукурузы



Точка невозврата



«Точка невозврата» — это особая фаза развития кукурузы, которая является отправной точкой потери урожайности в случае отсутствия борьбы с сорняками. Конкретное время этой «точки» определяется такими факторами, как условия выращивания и конкуренция с сорняками. Каждый день отсрочки гербицидной обработки против сорняков после «точки невозврата» означает дополнительные невосполнимые потери.